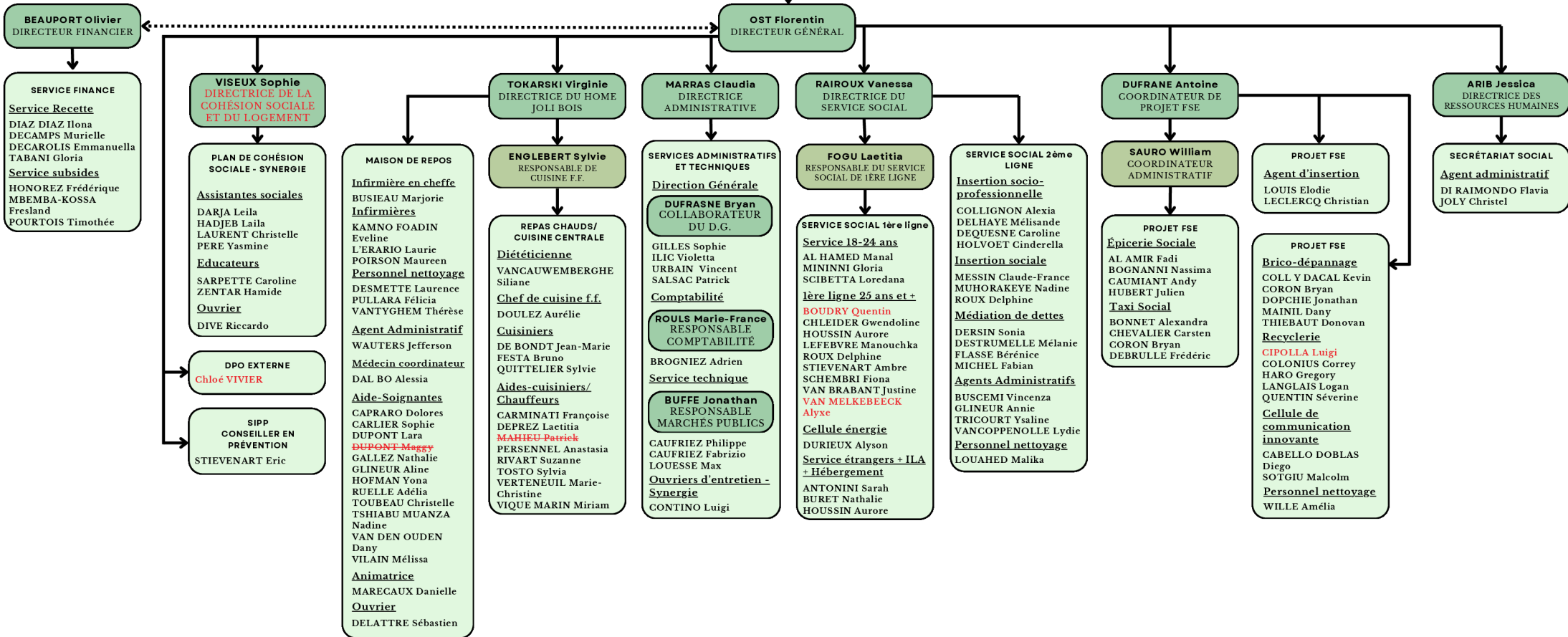


CONSEIL DE L'ACTION SOCIALE

Dalila Gallez
Présidente du C.P.A.S.

Comité Spécial du
Service Social

Bureau
Permanent



- Lien hiérarchique
- ←.....→ Lien opérationnel
- Organe Décisionnel
- Membres du Comité de Direction
- Membres du Comité de Direction élargi
- Service

PERSONNE DE CONFIANCE CPAS
TABANI Gloria
Contact:
065/718.243
0484/91.14.65

SERVICE EXTERNE DE PRÉVENTION ET DE PROTECTION AU TRAVAIL (COHEZIO)
Contact général:
02 533 74 11
Bien-être psychosocial & Comportements indésirables au travail:
02 533 74 88

PERSONNE DE RÉFÉRENCE VIOLENCES INTRAFAMILIALES ET CONJUGALES
LOUCHARD Sabrina
Contact:
065/887.362
0494/52.55.94

Organigramme proposé par le Comité de Direction et adopté par le Bureau Permanent du 6 février 2026.

Pour le Bureau Permanent,

Le Directeur Général, F. OST

La Présidente, D. GALLEZ